



*Rancho da Matinha*

TOUROS MELHORADORES



*“Hemos dedicado nuestra vida a la ganadería, con la misión de mejorar las características de mayor significado económico para el negocio”.*





# MATINHA INICIAL

- **Adquisición de la primera tierra desde 30 km de la ciudad Uberaba (MG) - Brasil;**
- **Actividad principal recría y engorde;**
- **Cruce industrial;**
- **Implantación del 1º sistema de pastizales rotación;**
- **Monta estacional de 90 días.**

1976 1980 1988



# **MATINHA ESTRUCTURAL**

- **38 empleados - funcionarios;**
- **Capacitación de los funcionarios a menudo;**
- **Laboratorio credenciado (acreditado) por MAPA;**
- **Recolecta y congelación de semen;**
- **Autosuficiente en la producción de energía eléctrica;**
- **Mantiene áreas de reservas legales, además de plantar más de 2000 árboles/año.**

**2024**



# MATINHA PRODUCCIÓN

- **750 matrices;**
- **72 toros en recolecta en las centrales;**
- **3500 preñeces con uso de FIV;**
- **Integración cultivo ganadería;**
- **Producción de 15.000 toneladas de ensilado de maíz al año.**

**2024**



# **MATINHA COMERCIAL**

- **800 TOROS/AÑO;**
- **600 NOVILLOTAS/AÑO ;**
- **120 NOVILLAS/AÑO;**
- **250 VACAS/AÑO;**
- **4.000 EMBRIONES/AÑO ;**
- **840.000 DOSIS DE SEMEN/AÑO.**

**2024**



# INICIO EN GANADO PO

- **DESARROLLAR LA MEJOR GENÉTICA BRASILEÑA PARA MAXIMIZAR GANANCIAS EN HATOS COMERCIALES;**
- **PRIORIDAD PARA CARACTERÍSTICAS DE MAYOR RELEVANCIA ECONÓMICA;**
- **MANTENIMIENTO DE MONTA ESTACIONAL DE 90 DÍAS Y DESECHO DE CUALQUIER VACA VACÍA.**

1988



# CAMINOS DE LA SELECCIÓN 1

- **1988 INICIO DE LA CRIANZA DE GANADO PO;**
- **1993 SELECCIÓN PARA PRECOCIDAD REPRODUCTIVA;**
- **1995 INGRESO EN PROGRAMA ANCP, INICIO DE LA ASESORÍA PROF. BERGMAN;**
- **1995 INICIO DE LOS APAREAMIENTOS CONDUCIDOS;**
- **1995 INICIO DE LAS EVALUACIONES INTRA HATO, CON GRUPOS DE MANEJO DEFINIDOS, EXCLUYENDO EFECTOS GENÉTICOS DE LOS DATOS FENOTÍPICOS.**

**1988 1993 1995**



# CAMINOS DE LA SELECCIÓN 2

- **1996 INICIO DE LAS EVALUACIONES DE CANAL;**
- **2002 INICIO DEL USO DE ULTRASONIDO DE CANAL;**
- **2011 SELECCIÓN PARA EFICIENCIA ALIMENTARIA;**
- **2012 CRIANZA DEL ÍNDICE REAL MATINHA;**
- **2014 INICIO DEL USO DE GENÔMICA.**

1996 2002 2011 2012 2014



# SELECCIÓN DE DONANTES

- **CONCEBIR ANTES DE LOS 17 MESES DE EDAD;**
- **PARTO NORMAL, CON PRIMER PRODUCTO BIEN CRIADO;**
- **CONCEBIR EL SEGUNDO PRODUCTO EN LA MONTA ESTACIONAL SIGUIENTE;**
- **CALIFICADA EM TEST (PRUEBA) DE EFICIENCIA ALIMENTARIA ENTRE LAS 50% MEJORES;**
- **ASPIRACIONES DE BECERRAS, SIN HABER PASADO POR EL DESAFÍO DE LA EFECTIVA PRECOCIDAD REPRODUCTIVA, PUES PUEDE RESULTAR EN LA MULTIPLICACIÓN DE ANIMALES INDESEABLES.**

1994 2010 2013



# PRECOCIDAD REPRODUCTIVA

2024



# PRECOCIDAD MACHOS

- **Garrotes con buenas calificaciones genéticas a partir de los 11 meses de edad, con perímetro escrotal superior a 28 cm son testados (probados);**
- **Identificación de la precocidad a través de pruebas andrológicas y congelación de semen;**
- **A menudo hemos encontrado garrotes que producen y congelan semen a los 11 meses de edad.**

1993



# DESAFÍO DE HEMBRAS

- **Monta estacional de 75 días;**
- **Promedio de edad de 14 meses;**
- **Preñez antes de los 17 meses.**

1993



# CARACTERÍSTICA DE MAYOR SIGNIFICANCIA

- **NACIMIENTO EN EL INICIO DA ESTACIÓN;**
- **PESO AL DESTETE ACIMA DE 220KG;**
- **PESO AL AÑO ACIMA DE 280KG;**
- **OVARIOS CON BUEN DESARROLLO A LOS 12 MESES DE EDAD.**

1993

# Evolución de la tasa de preñez



1998 2022



# RENDIMIENTO Y TERMINACIÓN DE CANAL

1996 2002

# EVALUACIÓN DE CANAL



- **A PARTIR DE 1996 SELECCIÓN PARA MUSCULATURA Y ACABADO BASADO EN ESCOR VISUAL;**
- **EN 2002 FUIMOS PIONEROS EN BRASIL EN USO DE ULTRASONIDO PARA MEDICIÓN DE ÁREA DE OJO DE LOMO, Y ACABADO DE CANAL, LO QUE HA PERMITIDO AVANCES SIGNIFICATIVOS A CADA COSECHA;**

1996 2002



# EFICIENCIA ALIMENTARIA

2011



# RELEVANCIA ECONÓMICA

- **LA MAGNITUD DE LOS COSTOS DE MANUTENIMIENTO DEL HATO, HA CONVERTIDO EL CONSUMO ALIMENTARIA LA CARACTERÍSTICA DE MAYOR RELEVANCIA ECONÓMICA;**
- **ESTADÍSTICA UTILIZADA A MENUDO PARA ENSEÑAR LA IMPORTANCIA DEL MANUTENIMIENTO DEL HATO SEÑALA QUE, LA ALIMENTACIÓN REPRESENTA ALREDEDOR DEL 70% DEL COSTO TOTAL DE PRODUCCIÓN.**

2011



# PROGRAMA MATINHA

- **EVALUAR GRUPOS DE CONTEMPORANEOS, BUSCANDO IDENTIFICAR LOS ANIMALES MÁS EFICIENTES DE AMBOS LOS SEXOS;**
- **TRAS LA ADOPCIÓN DEL SISTEMA DE PESAJE DIÁRIA Y LA REDUCCIÓN DEL PERÍODO DE LAS PRUEBAS, AUMENTAMOS NUESTRA CAPACIDAD DE TESTS ANUALES PARA HASTA 5 GRUPOS DE 150 ANIMALES;**
- **LAS DIETAS SON BALANCEADAS BUSCANDO SIMULAR UN PASTO DE BUENA CALIDAD, Y SON ADECUADAS PARA QUE EL PROMEDIO DE GANANCIA SEA DE ALREDEDOR DE 1KG.**

2011



Safe

**Grow Safe.**  
SYSTEMS  
www.growsafe.com

# VARIABILIDADE GENÉTICA



- RESULTADOS DE LAS EVALUACIONES DE 5.807 ANIMALES ENSEÑAN SIGNIFICATIVA VARIABILIDADE GENÉTICA, INDICANDO LA VIABILIDADE DE PROGRESO PARA LA CARACTERÍSTICA.

## TESTE DE EFICIÊNCIA ALIMENTAR RANCHO DA MATINHA

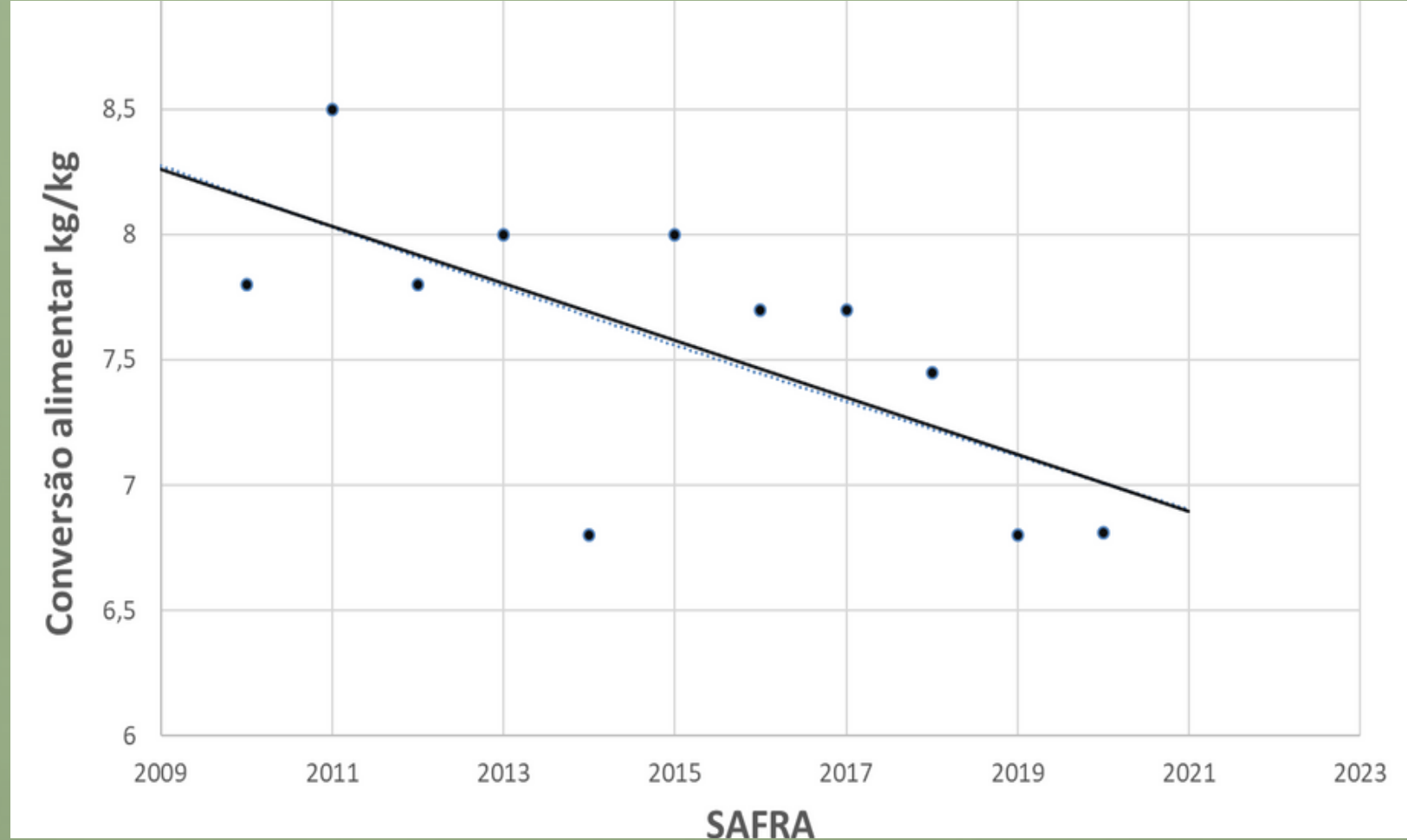
AGOSTO | 2024 (RDM 01 a 48)

### VARIAÇÃO MÉDIA DOS GRUPOS DE EFICIÊNCIA ALIMENTAR\*

SEXO	GRUPO	ANIMAIS	GPD	IMS	% Difer.	G:C	CAR	AOL	EG	MARM	ACAB
M	Baixo	891	1.11	7.08		6.615	-0.793	70.87	4.25	2.31	5.18
	Medio	1729	1.12	7.86	11.0%	7.251	0.000	70.50	4.24	2.32	5.18
	Alto	928	1.15	8.63	22.0%	7.829	0.754	68.99	4.34	2.42	5.25
TOTAL - M		3548									
F	Baixo	661	1.13	6.91		6.422	-0.942	70.97	8.49	3.43	10.24
	Medio	872	1.12	7.87	13.9%	7.248	0.011	70.80	8.21	3.19	10.25
	Alto	726	1.12	8.73	26.4%	7.982	0.841	70.69	8.42	3.27	10.19
TOTAL - F		2259									
TOTAL		5807									

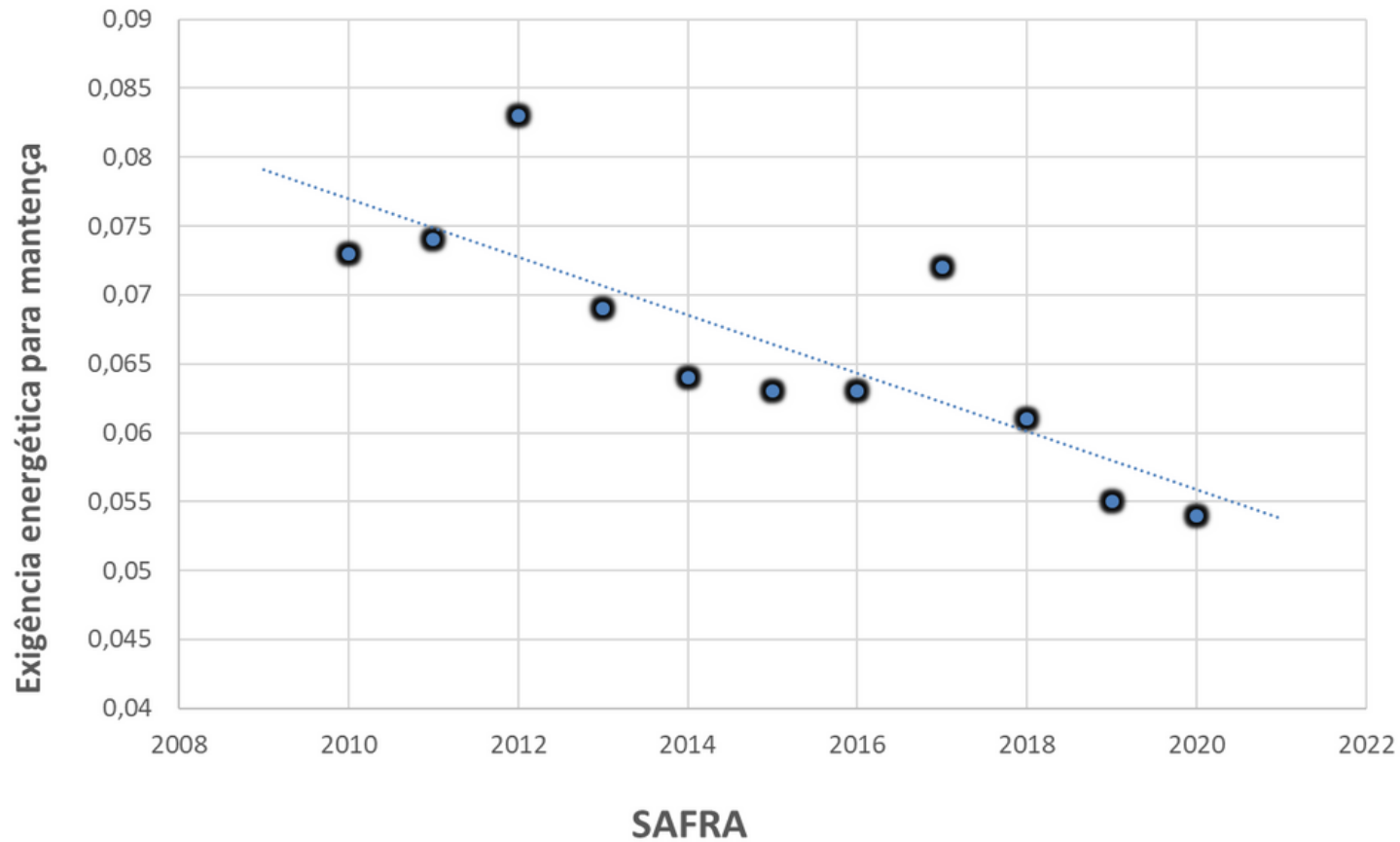
2024

# EVOLUCIÓN CONVERSIÓN ALIMENTARIA



2009 2023

# EVOLUCIÓN MANTENENCIA



2008 2022

# -2,9%/AÑO

## Reducción en las exigencias energéticas para mantenimiento a cada cosecha.

↓CH4

Menos emisiones de metano

EA

Eficiencia Alimentaria

CAR

DEPs Negativas

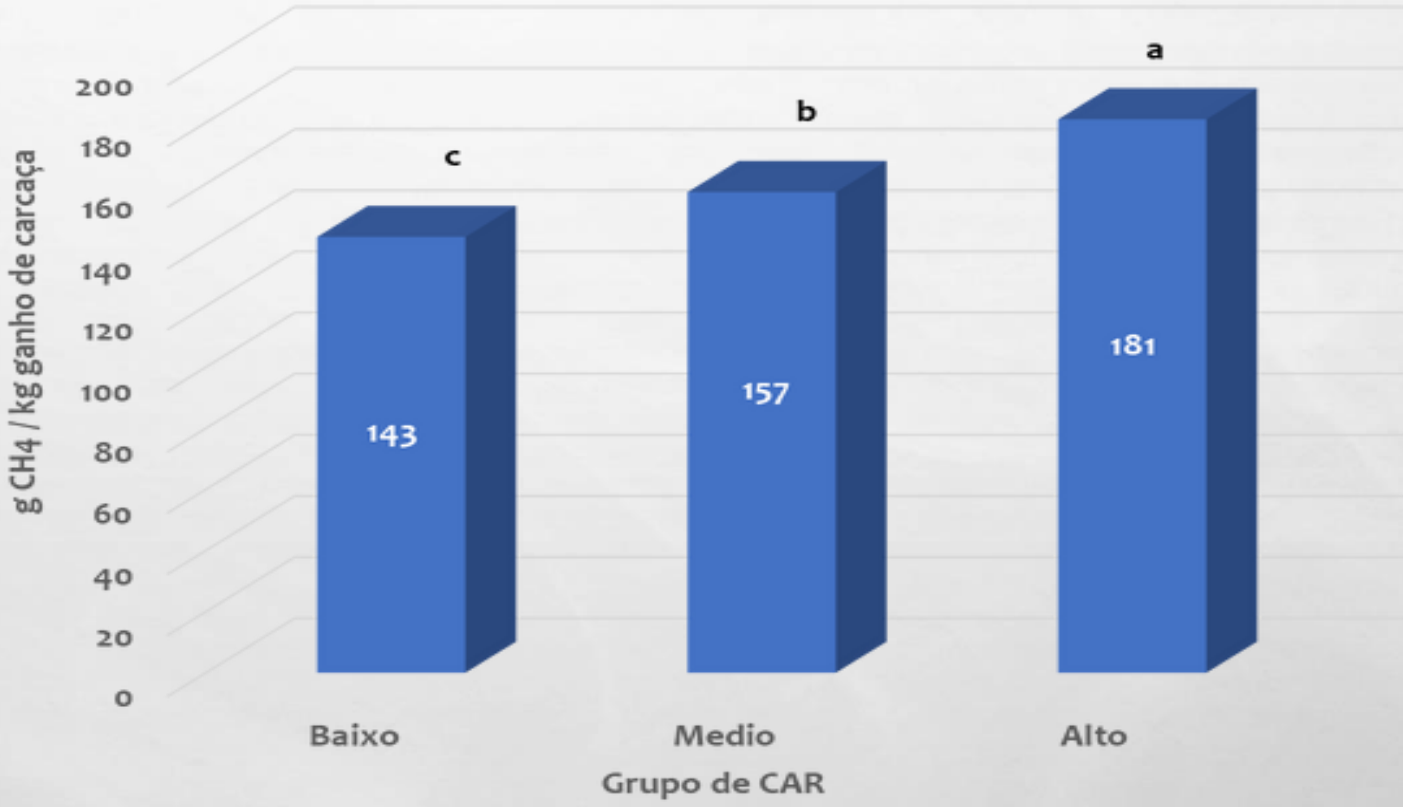
IMS

DEPs Negativas

CP

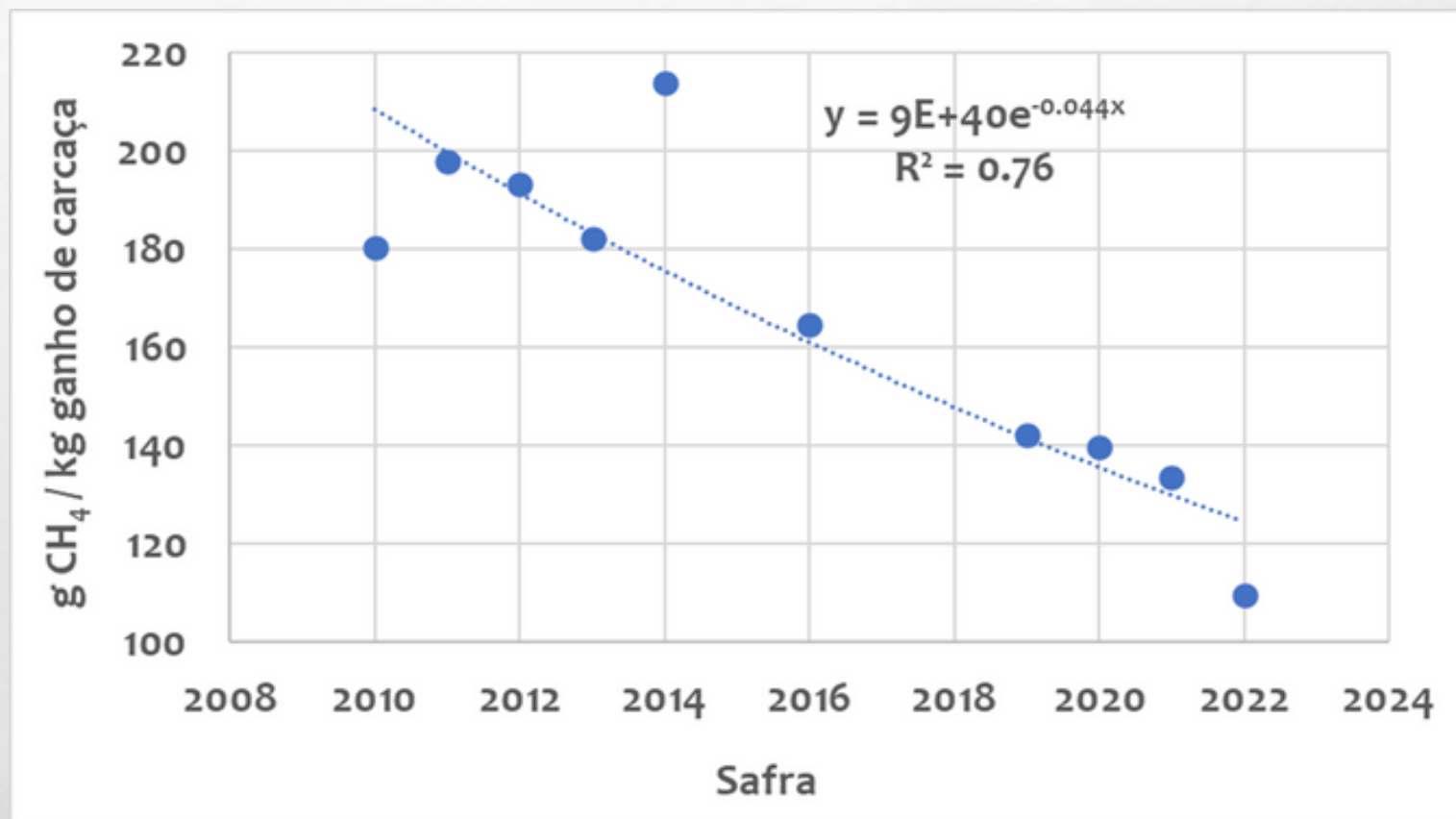
Costo de Producción

*Efectos del consumo alimentario residual en las emisiones de metano en Rancho da Matinha (n = 2653)*

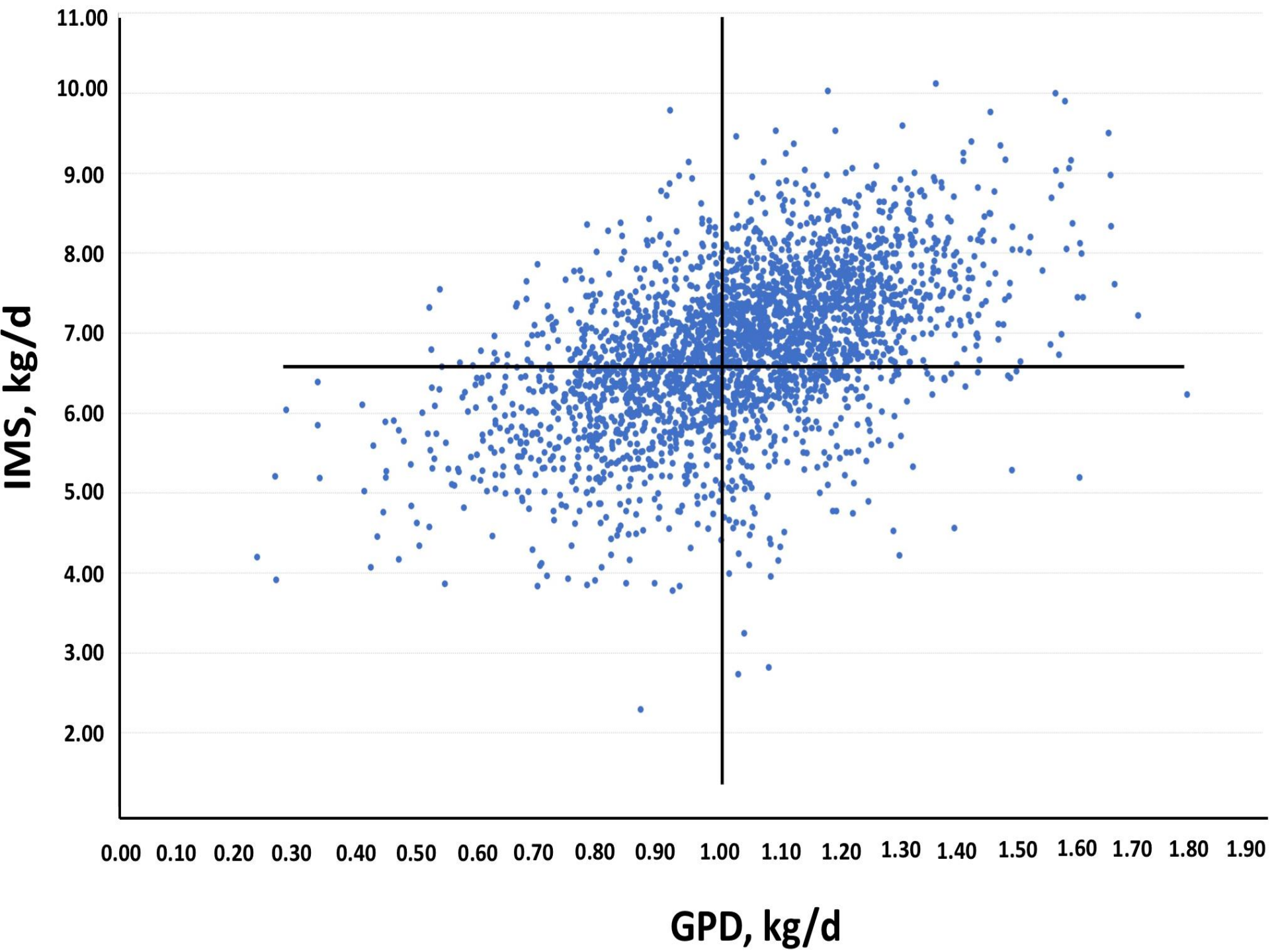


2023

# *Efectos de la selección para eficiencia alimentaria en la emisión de metano en Rancho da Matinha (n = 2653)*



2008 2024





# SELECCIÓN PARA RENTABILIDAD

2012



# IMPACTO DE LAS CARACTERÍSTICAS

- ESTUDIOS ECONÓMICOS ENSEÑAN QUE DIVERSAS CARACTERÍSTICAS IMPACTAN LA RENTABILIDAD DE FORMA DIFERENCIADA.
- “ÍNDICE ECONÓMICO DE SELECCIÓN” FUE ADOPTADO COMO LA FORMA MÁS EFECTIVA PARA SELECCIONAR OBJETIVANDO “RENTABILIDAD”.

2012



# Índices de Selección PO en Brasil

			
Precocidad Sexual	20%	17%	21%
Fertilidad	30%	20%	21%
Habilidad Maternal	10%	14%	9%
Peso al destete	15%		19%
Peso al año	10%		
Peso al sobreño	15%	7%	15%
Rendimiento de canal		10%	12%
Acabado de canal		10%	3%
Peso al nacimiento		5%	
Relación de destete		7%	
Ganancia de peso tras destete		10%	



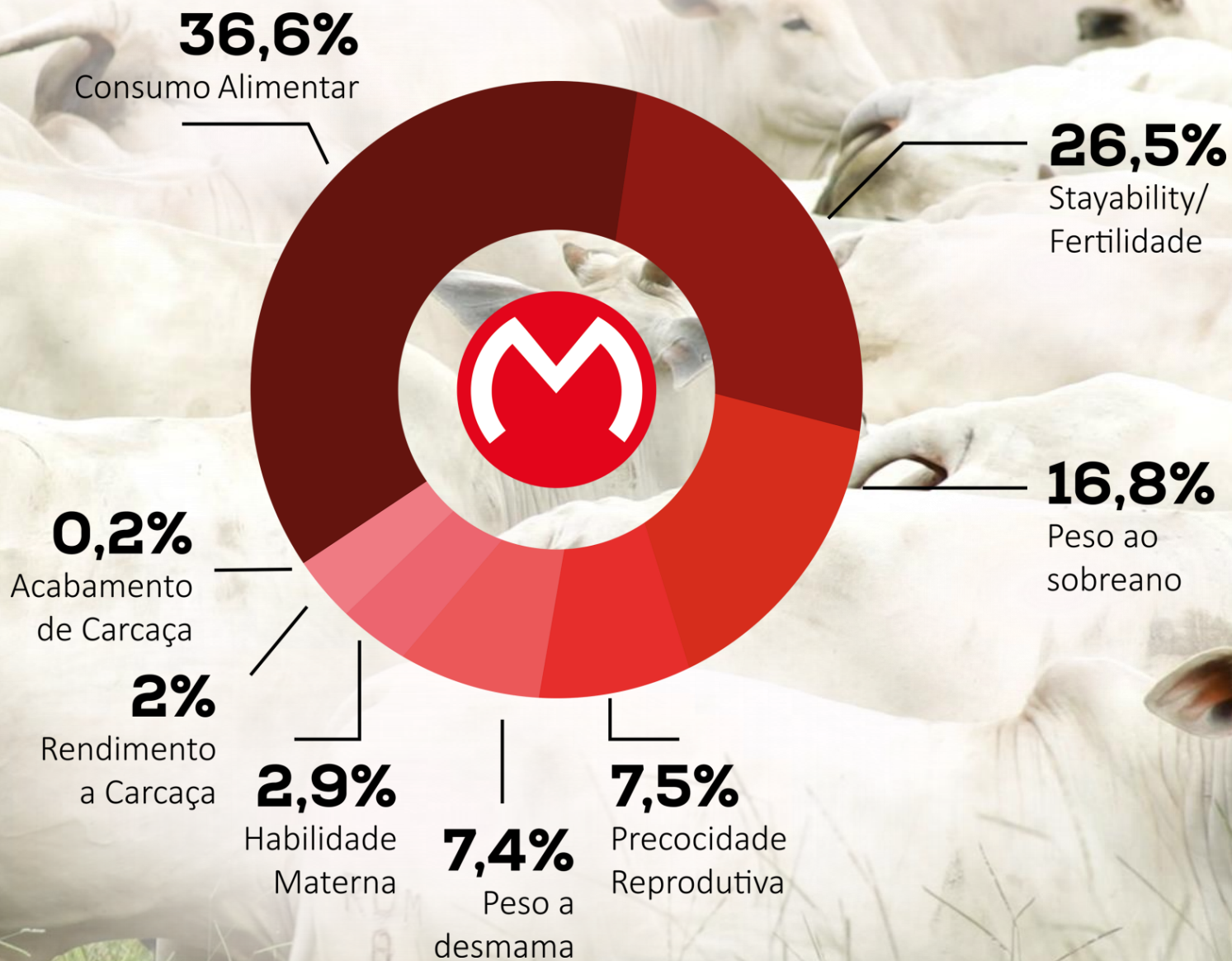
# ÍNDICE ECONÓMICO DE SELECCIÓN

- **POR FALTAR DE UN ÍNDICE ECONÓMICO DE SELECCIÓN EN EL PAÍS QUE ABARCARA RECETA Y COSTO, EN 2011 A MATINHA MÁS UNA VEZ INNOVÓ BUSCANDO CRIAR EL PRIMER ÍNDICE COMPLETO DE BRASIL.**
- **MATINHA UTILIZÓ LOS SÓLIDOS CONOCIMIENTOS DEL GENETICISTA ESTADÍSTICO DR. MIKE MACNEIL PARA, DESARROLLAR SU PROPIO ÍNDICE ECONÓMICO DE SELECCIÓN.**

2012



# Índice Real Matinha



*El constante enfoque en los objetivos, y la utilización de las más modernas soluciones tecnológicas, han puesto genética Matinha en la vanguardia del mejoramiento genético.*

***Muchas Gracias!***





Rancho da Matinha

T O U R O S M E L H O R A D O R E S



+55 (34) 9 9322 0014



ranchodamatinha@ranchodamatinha.com.br



www.ranchodamatinha.com.br

2024



/ranchodamatinha